

# Gestaltungsbeirat „Gewerbegebiet Reiteläcker“

## Empfehlung an den Gemeinderat

1. Eine kleine Lösung für ein 5 ha großes Gewerbegebiet mit einer verträglichen Nutzungsstruktur am Standort Reiteläcker ist anzustreben
2. Eine verträgliche Verkehrsabwicklung sowohl hinsichtlich der Anbindung als auch der weiteren Abführung des Verkehrs durch Offenau ist anzustreben
3. Eine Bebauungsstruktur mit kleinteiligen Grundstücksmodulen von 2.000 - 3.000 m<sup>2</sup> sowie eine Begrenzung der Gebäudekubatur durch eine maximale Gebäudelänge und Gebäudehöhe am Standort Reiteläcker ist anzustreben.
4. Eine separat geführte, abgesetzte Verkehrsanbindung zur K 2030 im Nordosten (Variante B) ist anzustreben. Flankierend sind entlang der Bahnhofstraße Maßnahmen zur Erhöhung der Verkehrssicherheit und zur Sicherung der Schulwege für Kinder vorzusehen. Die Erschließungsvariante A ist nur für die weitere Wohngebieterschließung zu realisieren.
5. Die Ansiedlung verträglicher Gewerbe- und Handwerksbetriebe ist anzustreben. Eine Lärmkontingentierung ist auf Ebene der Bebauungsplanung vorzunehmen.
6. Die durch das Büro für Umweltplanung – Simon vorgeschlagenen Maßnahmen (s. Übersichtsplan der Sitzung vom 30.11.2016) sind bei der Freiraum- und Grünkonzeption zu berücksichtigen.

**KOMMUNALPLANUNG ▪ TIEFBAU ▪ STÄDTEBAU**

**Dipl.-Ing. (FH) Guido Lysiak**

**Dipl.-Ing. Jürgen Glaser**

**Dipl.-Ing., Dipl.-Wirtsch.-Ing. Steffen Leiblein**

**Beratende Ingenieure und freie Stadtplaner**

Eisenbahnstraße 26, 74821 Mosbach ▪ Fon 06261/9290-0 ▪ Fax 06261/9290-44 ▪ [info@ifk-mosbach.de](mailto:info@ifk-mosbach.de) ▪ [www.ifk-mosbach.de](http://www.ifk-mosbach.de)



## Mitglieder des Gestaltungsbeirats:

Sebastian Benda

Heidrun Frank

Thomas Gärtner

Norbert Honikel

Horst Kremsler

Johannes Stadler

Markus Weisser

Joachim Wiedmann

### Vorsitzender:

### Moderator:

### Schriftführer:

Michael Folk

Jürgen Glaser

Marius Bergmann

**KOMMUNALPLANUNG ▪ TIEFBAU ▪ STÄDTEBAU**

**Dipl.-Ing. (FH) Guido Lysiak**

**Dipl.-Ing. Jürgen Glaser**

**Dipl.-Ing., Dipl.-Wirtsch.-Ing. Steffen Leiblein**

**Beratende Ingenieure und freie Stadtplaner**

Eisenbahnstraße 26, 74821 Mosbach ▪ Fon 06261/9290-0 ▪ Fax 06261/9290-44 ▪ [info@ifk-mosbach.de](mailto:info@ifk-mosbach.de) ▪ [www.ifk-mosbach.de](http://www.ifk-mosbach.de)



Anhang:

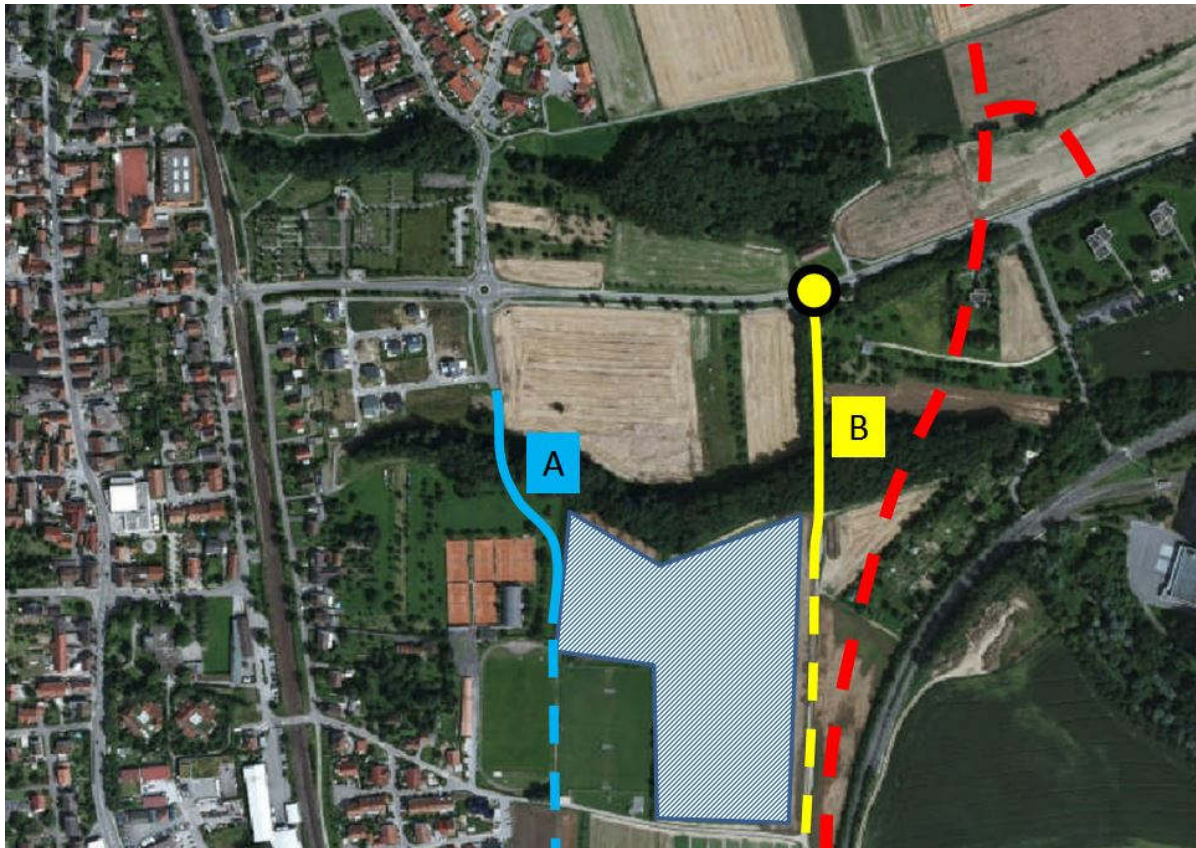


Abbildung 1: Erschließungsvarianten Gewerbegebiet ‚Reiteläcker‘  
(Quelle: Ingenieurbüro Zimmermann)

**KOMMUNALPLANUNG ▪ TIEFBAU ▪ STÄDTEBAU**

**Dipl.-Ing. (FH) Guido Lysiak**

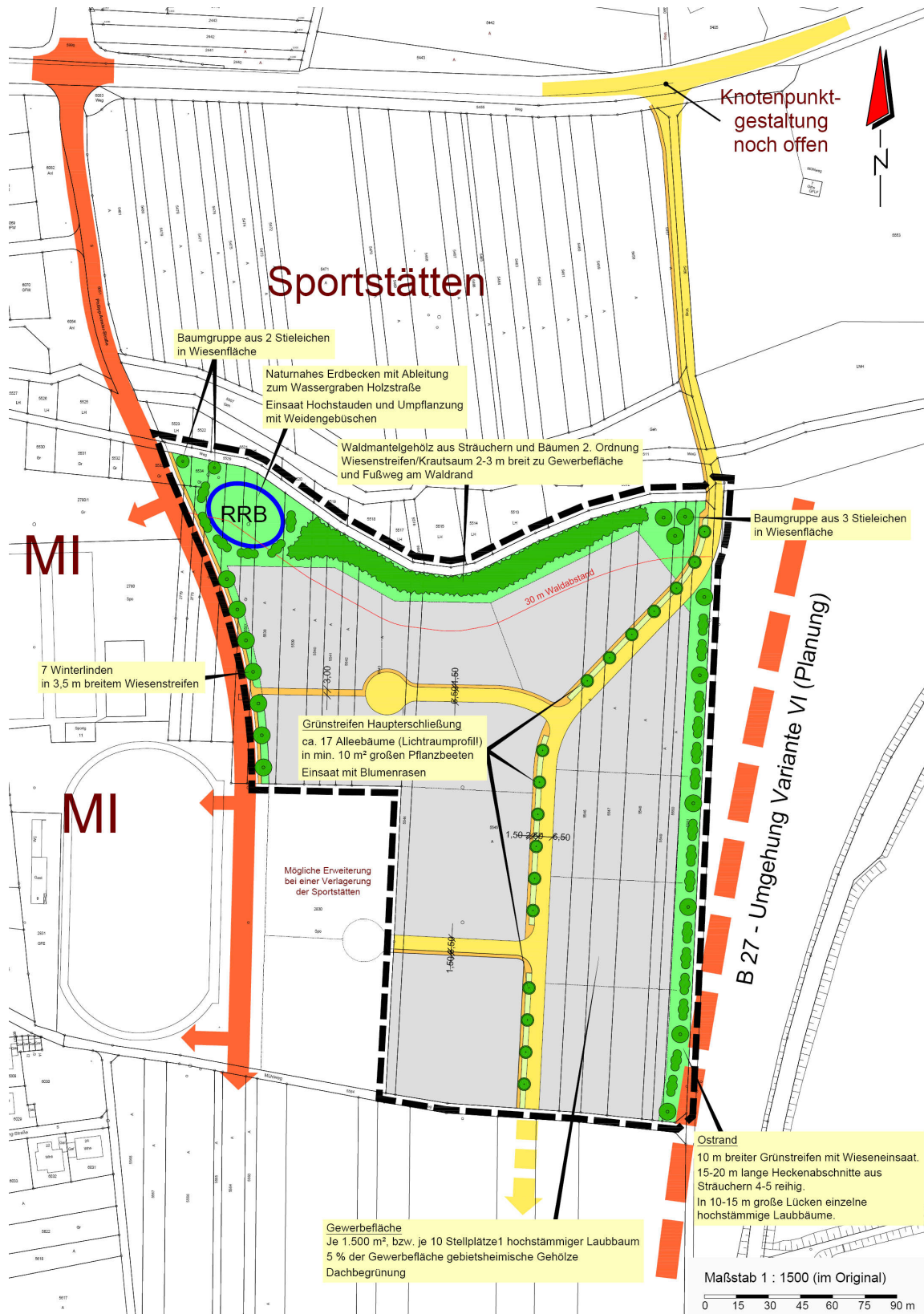
**Dipl.-Ing. Jürgen Glaser**

**Dipl.-Ing., Dipl.-Wirtsch.-Ing. Steffen Leiblein**

**Beratende Ingenieure und freie Stadtplaner**

Eisenbahnstraße 26, 74821 Mosbach ▪ Fon 06261/9290-0 ▪ Fax 06261/9290-44 ▪ [info@ifk-mosbach.de](mailto:info@ifk-mosbach.de) ▪ [www.ifk-mosbach.de](http://www.ifk-mosbach.de)





**Abbildung 2: Freiraum- und Grüngestaltungskonzept**  
(Quelle: IFK-Ingenieure / Büro für Umweltplanung – Simon)

**KOMMUNALPLANUNG ▪ TIEFBAU ▪ STÄDTEBAU**

**Dipl.-Ing. (FH) Guido Lysiak**

**Dipl.-Ing. Jürgen Glaser**

**Dipl.-Ing., Dipl.-Wirtsch.-Ing. Steffen Leiblein**

**Beratende Ingenieure und freie Stadtplaner**

Eisenbahnstraße 26, 74821 Mosbach ▪ Fon 06261/9290-0 ▪ Fax 06261/9290-44 ▪ info@ifk-mosbach.de ▪ www.ifk-mosbach.de

