



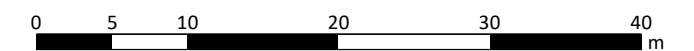
Bebauungsplan "Neue Mitte Offenau - I" Lärmprognose Drogeriemarkt Beurteilungspegel Tag

Rasterabstand: 5 x 5 m
Rasterhöhe: 3,0 m über Gelände

Zeichenerklärung

- Hauptgebäude
- Nebengebäude
- Parkplatz
- Geltungsbereich
- Vordach
- Punktquelle
- Linienquelle
- Flächenquelle
- Allgemeine Wohngebiete
- Mischgebiete
- Richtwert-Isophone WA
- Richtwert-Isophone MI
- Richtwert-Isophone MU

Maßstab 1:500



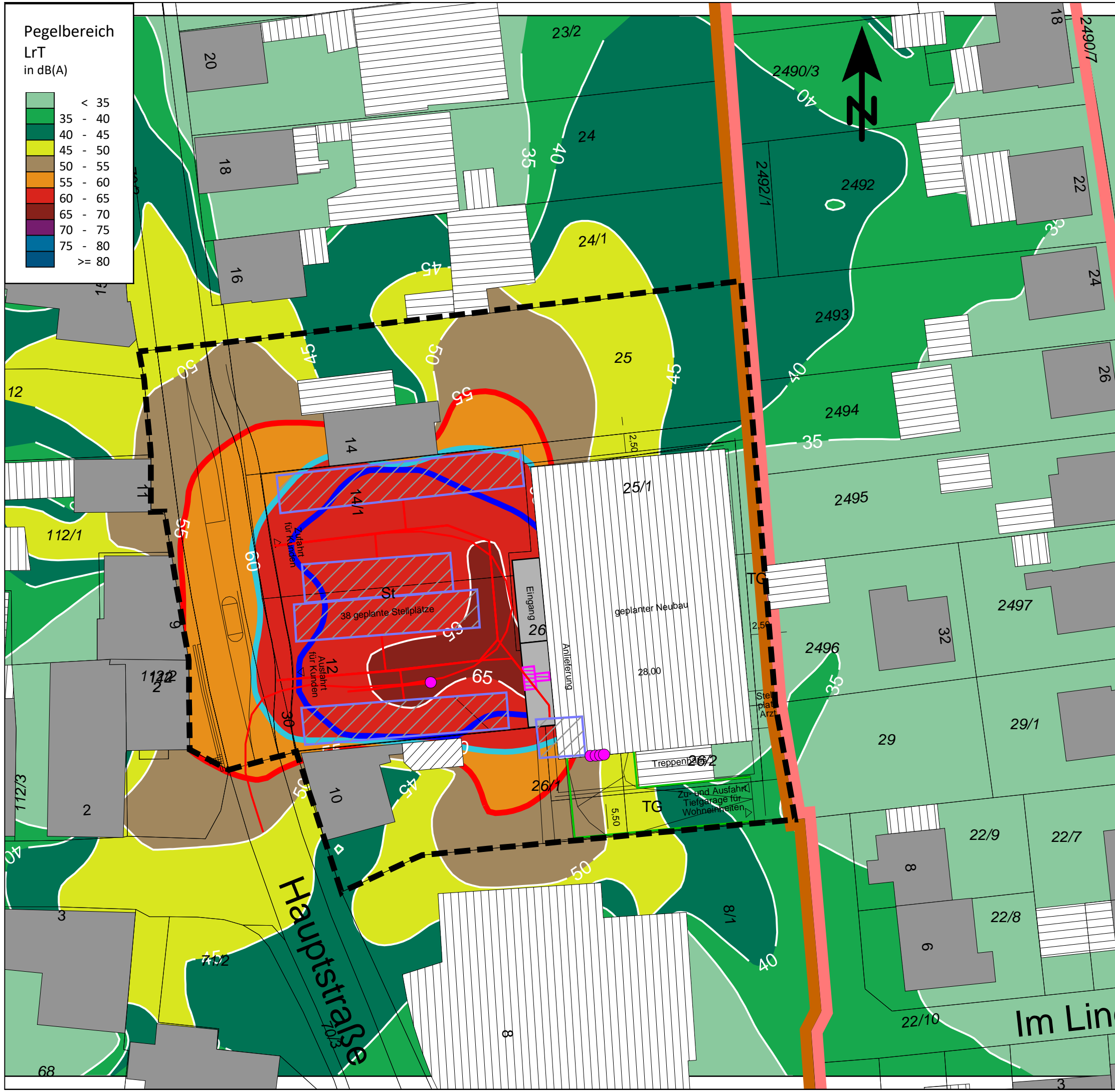
Ingenieurbüro Zimmermann

Akazienweg 5
74855 Haßmersheim a.N.

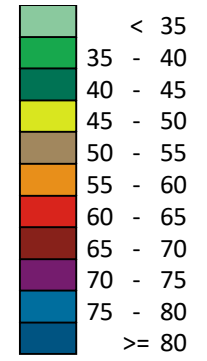


Stand: 31.07.2018

Datei: VS166/1-1 RLK Rossm_EG_T



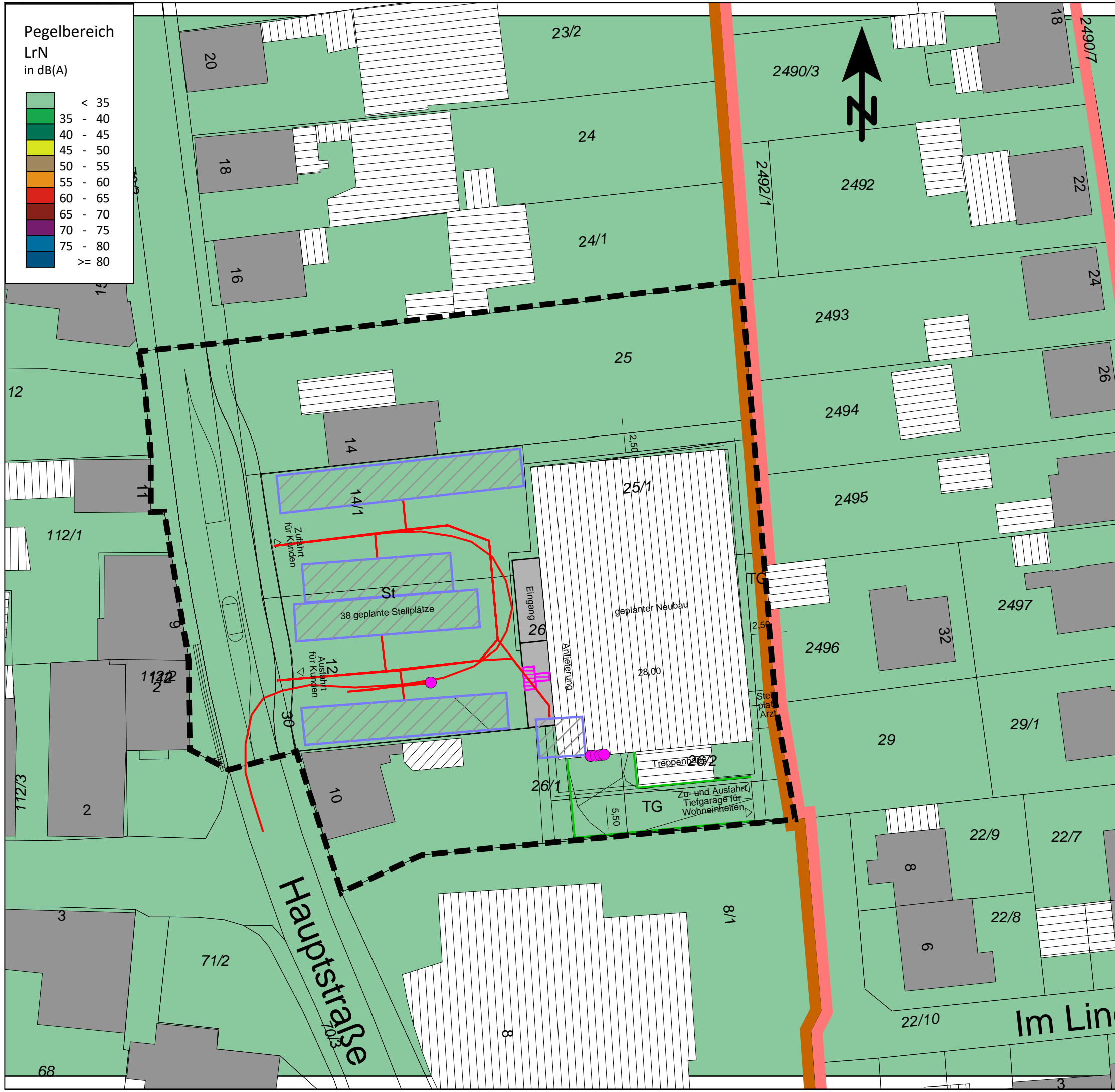
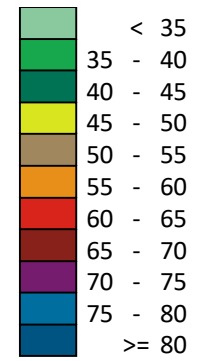
Pegelbereich LrT in dB(A)





Bebauungsplan
"Neue Mitte Offenau - I"
Lärmprognose Drogeriemarkt
Beurteilungspegel Nacht

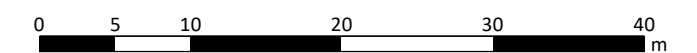
Pegelbereich
LrN
in dB(A)



Zeichenerklärung

- Hauptgebäude
- Nebengebäude
- Parkplatz
- Geltungsbereich
- Vordach
- Punktquelle
- Linienquelle
- Flächenquelle
- Allgemeine Wohngebiete
- Mischgebiete
- Richtwert-Isophone WA
- Richtwert-Isophone MI

Maßstab 1:500



Ingenieurbüro Zimmermann

Akazienweg 5
74855 Haßmersheim a.N.



Stand: 31.07.2018

Datei: VS166/1-2 RLK Rossm_EG_N

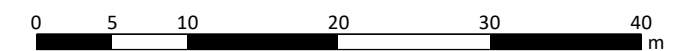


Bebauungsplan
"Neue Mitte Offenau - I"
Lärmprognose Drogeriemarkt
Umgebungsbebauung

Zeichenerklärung

- Hauptgebäude
- Nebengebäude
- Parkplatz
- Geltungsbereich
- Vordach
- Punktquelle
- Linienquelle
- Flächenquelle
- Allgemeine Wohngebiete
- Mischgebiete
- Fassade mit Grenzwertüberschreitung
- Fassadenpunkt
- Konflikt-Fassadenpunkt

Maßstab 1:500



Ingenieurbüro Zimmermann

Akazienweg 5
74855 Haßmersheim a.N.



Stand: 31.07.2018

Datei: VS166/2-1 EPS Rossm





Bebauungsplan

"Neue Mitte Offenau - I"

Lärmprognose Drogeriemarkt

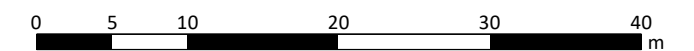
Geplantes Gebäude, 1. Obergeschoss



Zeichenerklärung

- Hauptgebäude
- Nebengebäude
- Parkplatz
- Geltungsbereich
- Vordach
- Punktquelle
- Linienquelle
- Flächenquelle
- Allgemeine Wohngebiete
- Mischgebiete
- Fassade mit Grenzwertüberschreitung
- Fassadenpunkt
- Konflikt-Fassadenpunkt

Maßstab 1:500



Ingenieurbüro Zimmermann

Akazienweg 5
74855 Haßmersheim a.N.



Stand: 31.07.2018

Datei: VS166/2-2 EPS OG 1 Rossm



Bebauungsplan

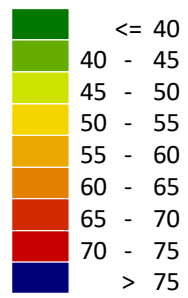
"Neue Mitte Offenau - I"

Lärmprognose Verkehr NULL-Fall

Beurteilungspegel Tag

Pegelwerte

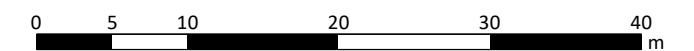
LrT
in dB(A)



Zeichenerklärung

- Hauptgebäude
- Nebengebäude
- Geltungsbereich
- Allgemeine Wohngebiete
- Mischgebiete
- Straße
- Fassadenpunkt

Maßstab 1:500



Ingenieurbüro Zimmermann

Akazienweg 5
74855 Haßmersheim a.N.



Stand: 31.07.2018

Datei: VS166/3-1 GLK Verkehr NULL L_T

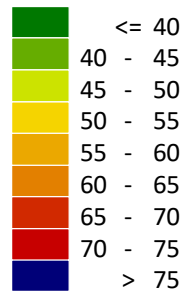


Bebauungsplan
"Neue Mitte Offenau - I"

Lärmprognose Verkehr PLAN-Fall
Beurteilungspegel Tag

Pegelwerte

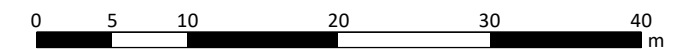
LrT
in dB(A)



Zeichenerklärung

- Hauptgebäude
- Nebengebäude
- Geltungsbereich
- Straße
- Fassadenpunkt
- Punktquelle
- Linienquelle
- Konflikt-Fassadenpunkt

Maßstab 1:500



Ingenieurbüro Zimmermann

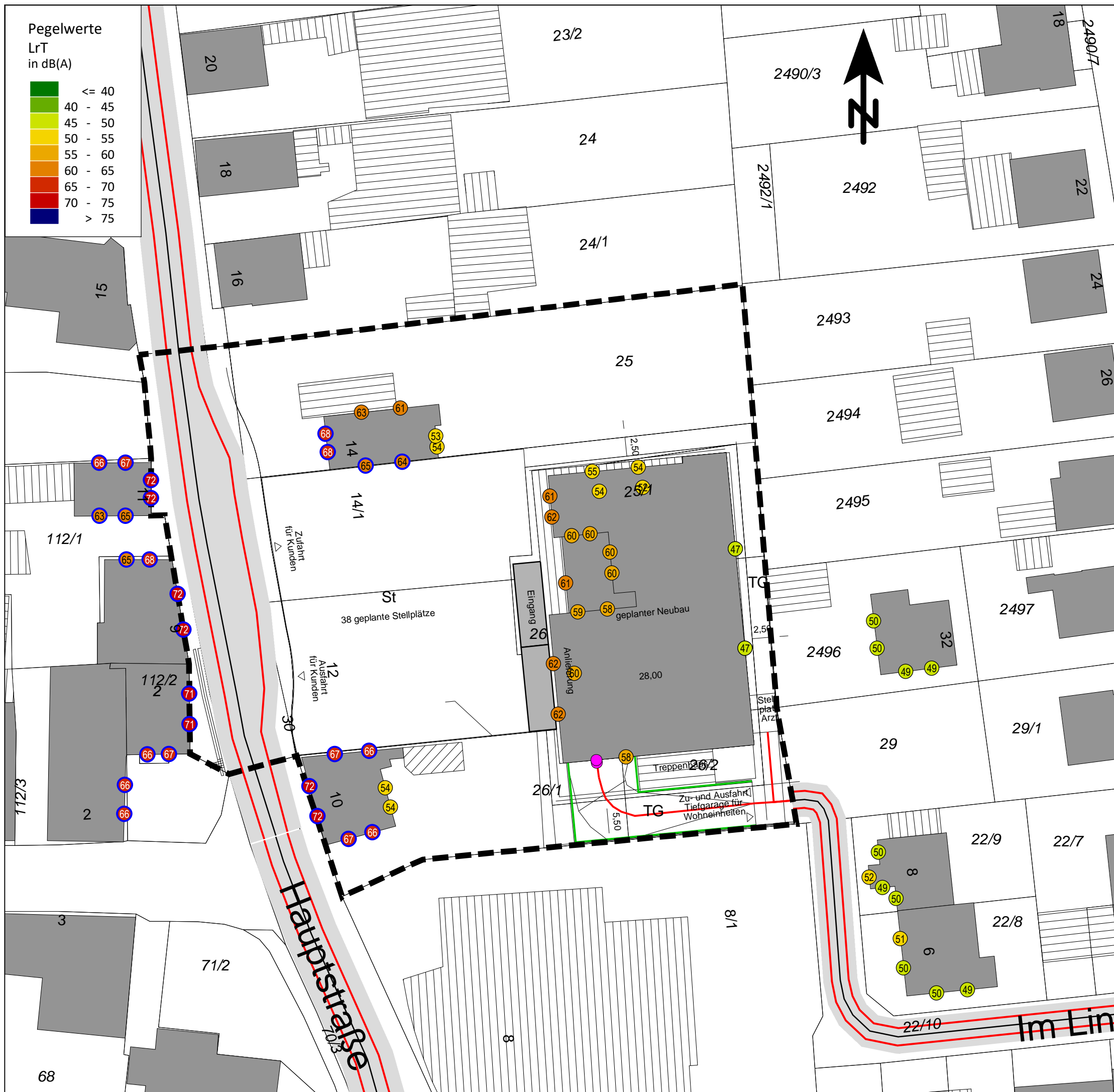
Akazienweg 5
74855 Haßmersheim a.N.



Stand: 31.07.2018

Datei: VS166/4-1 GLK Verkehr PLAN L_T

4.1





Bebauungsplan

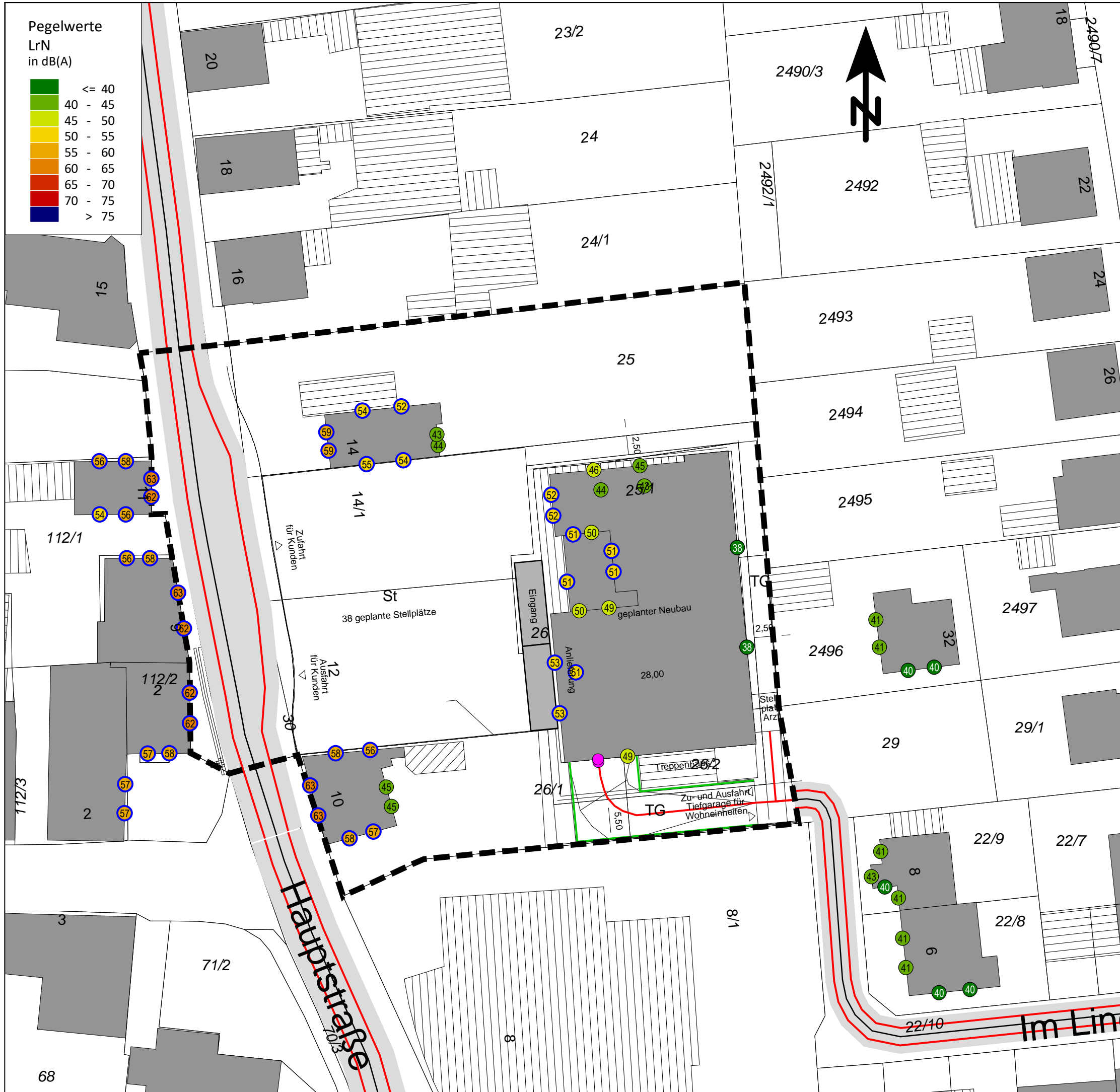
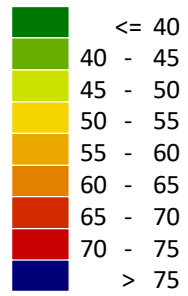
"Neue Mitte Offenau - I"

Lärmprognose Verkehr PLAN-Fall

Beurteilungspegel Nacht

Pegelwerte

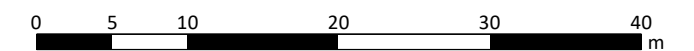
LrN
in dB(A)



Zeichenerklärung

- Hauptgebäude
- Nebengebäude
- Geltungsbereich
- Straße
- Fassadenpunkt
- Punktquelle
- Linienquelle
- Konflikt-Fassadenpunkt

Maßstab 1:500



Ingenieurbüro Zimmermann

Akazienweg 5
74855 Haßmersheim a.N.



Stand: 31.07.2018

Datei: VS166/4-2 GLK Verkehr PLAN L_N

